

1K Rapid-Epoxy Grundierung

VFL
Vismara Farbladen

Einsatzgebiete / Verarbeitung

Universell einsetzbare 1K Epoxy-Grundierung mit exzellenten Haftungs- und Korrosionsschutzeigenschaften. Empfohlen im Bereich Teile und Reparaturlackierung, auch zur Isolierung von Durchschliffstellen. Empfohlen für alle Metalluntergründe, z.B. Stahl, Edelstahl, Aluminium, eloxiertes Aluminium, Messing, geschliffene Werks- und Altlackierungen, diverse Kunststoffe, GFK.



Produkteigenschaften

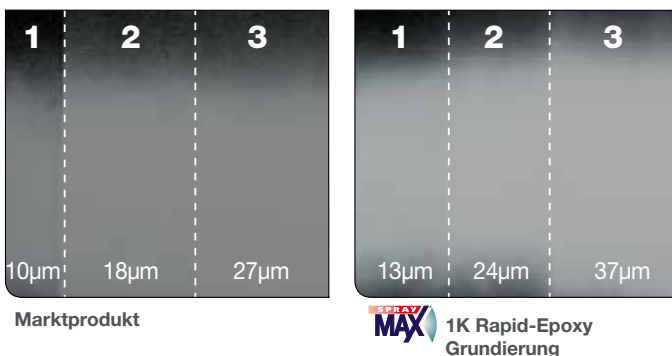
- Bestmögliche Haftung
- Hervorragender Korrosionsschutz
- Beständigkeit gegen Feuchte
- Guter Schichtaufbau
- Gutes Standvermögen
- Sofort schleifbar

Bewertung der Produkteigenschaften

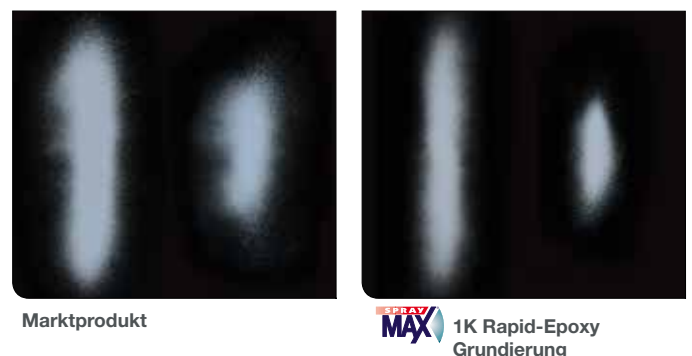
Eigenschaften	Marktprodukt		SprayMax	
Materialbasis	1K Epoxy	●●●	1K Epoxy	●●●
Einsatzzweck	Haft- und Korrosionsschutz	●●●	Haft- und Korrosionsschutz	●●●
Aufbau	Auch ohne Füller einsetzbar	●●●	Auch ohne Füller einsetzbar	●●●
Applikation	Regel / Standardsprühkopf	●●	Einstellbarer Sprühkopf	●●●
Schichtaufbau	Gut, 20 - 30 µm	●●	Sehr gut, 30 - 40 µm	●●●
Läufergrenze	Gut, 27 µm	●●	Sehr gut, 37 µm	●●●
Trocknung (griffest)	Gut, 20 min	●●	Sehr gut, 15 min	●●●
Schleifbarkeit	Gut, nach 30 min	●●	Sehr gut, nach 20 min	●●●
Überspachtelbar	Nein		Ja*	●●●
Überlackierbar	Mit allen Systemen, incl. wb	●●●	Mit allen Systemen, incl. wb	●●●
Kennzeichnung	Ätzend		Ätzendfrei	●
Punktzahl		22 P		31 P

* mit SprayMax 2K PE Spritzspachtel, Art.Nr.: 684 026

Schichtaufbau



Sprühkopf



1K Rapid-Epoxy Grundierung

ANWENDUNGSBEREICH

Empfohlen für:

Teile- und Reparaturlackierung, auch Isolierung von Durchschliffstellen, Korrosionsschutz auf Metallen.

Geeignete Untergründe:

Stahl, verzinkter Stahl, Edelstahl, Aluminium, auch eloxiertes Alu, Messing, angeschliffene und gereinigte Werks- und Altlackierungen.

Hinweis		Aufgrund der Vielzahl im Markt vorhandener Kunststofftypen ist eine Verträglichkeit mit dem Untergrund in jedem Einzelfall zuvor zu prüfen.
Vorbehandlung / Vorbereitung		<p>Evtl. losen Rost entfernen, Untergründe mit Schleifpapier P180 – P240 anschleifen, reinigen und entfetten.</p> <p>Dose 2 Minuten gründlich schütteln vom hörbaren Anschlag der Schüttelkugeln an gerechnet. Probesprühen.</p>
Sprühstrahl		Variatorsprühkopf einstellen.
Sprühabstand		Spritzabstand 15 – 20 cm.
Spritzgänge		2 Spritzgänge (= ca. 30 µm).
Abluftzeiten		3 min Zwischenabluftzeit zwischen 2 Spritzgängen einhalten.
Trocknung		<p>Die angegebenen Trockenzeiten beziehen sich auf eine Trockenfilmschichtdicke von 30 µm und eine Umgebungstemperatur von 20 °C.</p> <p>staubtrocken: 6 min (Trockenstufe 1 nach DIN 53150)</p> <p>griffest: 15 min (Trockenstufe 3 nach DIN 53150)</p> <p>schleifbar: 20 min</p>
Weiterverarbeitung		Nass oder trocken schleifen mit Schleifpapier P400 – P500.

KENNDATEN

Weitere Produktkenndaten siehe technisches Merkblatt und Sicherheitsdatenblatt

1K Rapid-Epoxy-Grundierung

Art.Nr.: 680 299

grau matt